

## 4. 印刷

### 4.1 印刷プレビューで確認する

ツールバーの[印刷プレビュー]ボタンをクリックします。

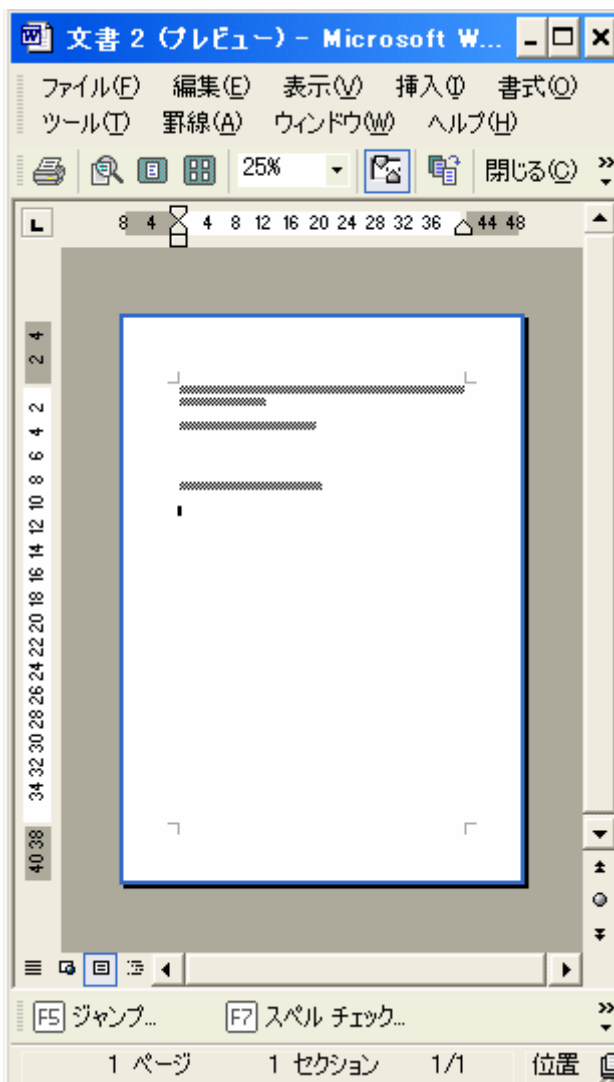


#### A. メニューバーを使う方法

メニューバーの[ファイル]->[印刷プレビュー]をクリックします。

(例)印刷プレビュー画面(この図では表示倍率を低くしてあります。)

表示倍率は 10% ~ 500%などが選択できます。



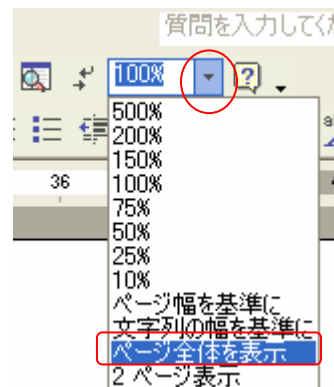
#### B. 編集画面のまま確認する

画面に表示しきれない場合に、全体を表示しながら、編集したい場合があります。

例えば、イラストや写真の配置バランスなどを変更したい時などです。

ツールバーの[ズーム]を使います。

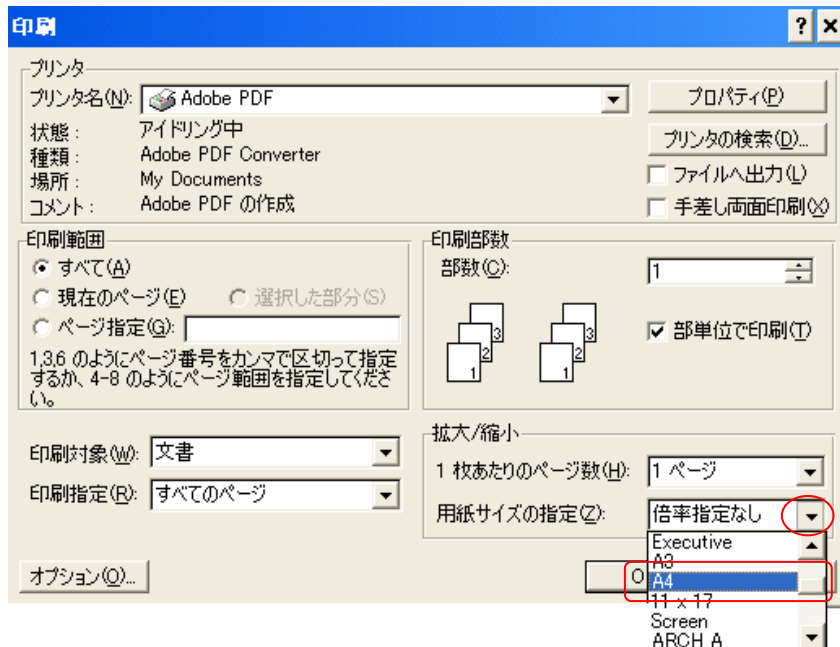
基本的には、メニューから選択しますが自分で倍率を決めたい場合は、100%と倍率が表示されている部分をクリックして、[Delete]キーなどで一度消してから、例えば 80 と入力し、[Enter]キーを押します。



## 4.2 縮小印刷

A3 サイズで作成した文書を A4 サイズの用紙に印刷するには？

メニューバーの[ファイル] [印刷]を選択します。



[印刷]ダイアログの[拡大/縮小]の[用紙サイズの指定]で印刷する用紙サイズを選択します。例えば[A4210 × 297mm]を選択します。

(注)ここで拡大印刷も同様の操作で可能です

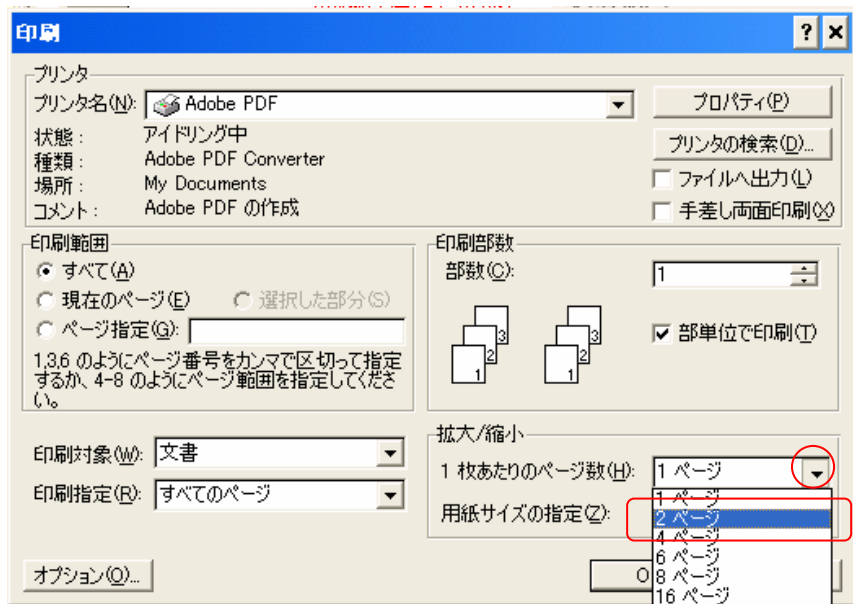
## 用紙1枚に2ページ印刷する

1枚の用紙に2ページ印刷したいときに使います。

メニューバーの[ファイル] [印刷]を選択します。

[印刷]ダイアログの[拡大/縮小]の[1枚あたりのページ数]で印刷する

ページ数を選択します。  
[2ページ]を選択します。



### 4.3 印刷の設定

メニューバーの[ファイル] [印刷]を選択します。

プリンタが複数接続している場合はここで印刷に使う機種を選びます。

印刷範囲を設定します。

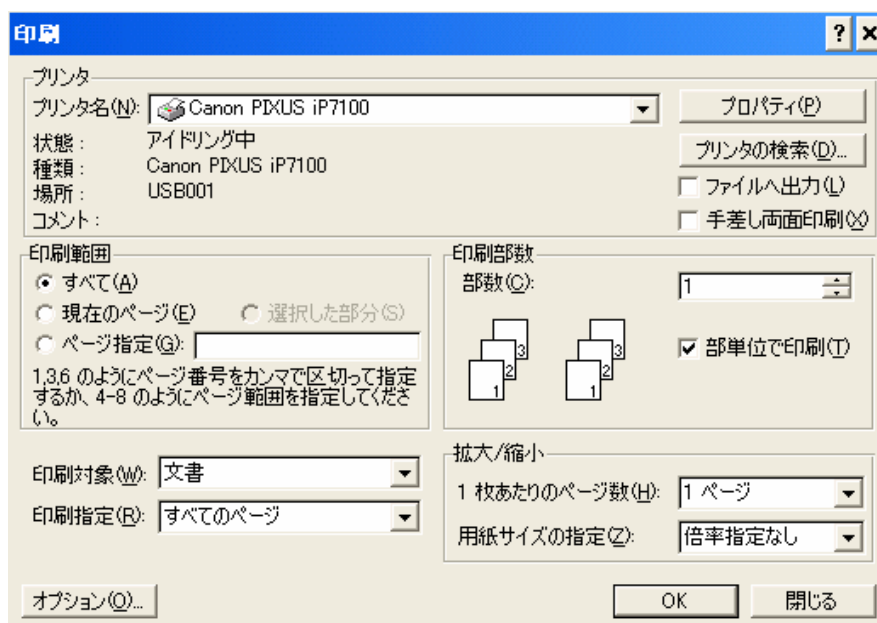
[すべて] ; ファイルの全てのページが印刷されます。

[現在のページ] ; カーソルのあるページが印刷されます。

[選択した部分]; 範囲選択している部分が印刷されます。

[ページ指定]; 任意のページが印刷できます。

ページ数をカンマ「,」で区切って入力します。「2,4,6」のように。



印刷部数を設定します。印刷前に確認の習慣をつけましょう。拡大縮小も可能です。B4やA3の文書をA4までしか印刷できないプリンタで印刷したいときなどに使います。

[OK] ボタンで印刷開始です。(注)プリンタの電源確認のこと。

## 4.4 プリンタの設定

印刷前に確認

印刷]ダイアログのプリンタ機種名の右欄の[プロパティ]をクリックします

[基本設定]タブでの設定例

用紙の種類を選択します。

使用する用紙の種類に合わせます。購入した用紙の袋の裏面に推奨の設定が書いてあるので、参考にします。年賀状などのインクジェット用はがきの場合は[スーパーファイン専用紙]などプリンタメーカー推奨設定にします。この表現はプリンタメーカーや機種によって異なりますので、プリンタのマニュアルやメーカーのWEB(ホームページ)で確認できるはずですが、

カラーと黒の選択です。

白黒印刷とカラー印刷を区別します。

[印刷品質]または[モード]の選択は通常は推奨設定できれいに印刷できます。この辺もプリンタによって表現が異なります

