

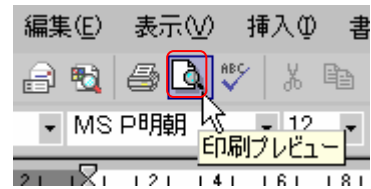
15. 文書の印刷

15.1 プレビューで確認

全体のバランスを確認する時など、印刷したときの状態を画面で確認します。

A) ツールバーを使う方法

ツールバーの[印刷プレビュー]ボタンをクリックします。

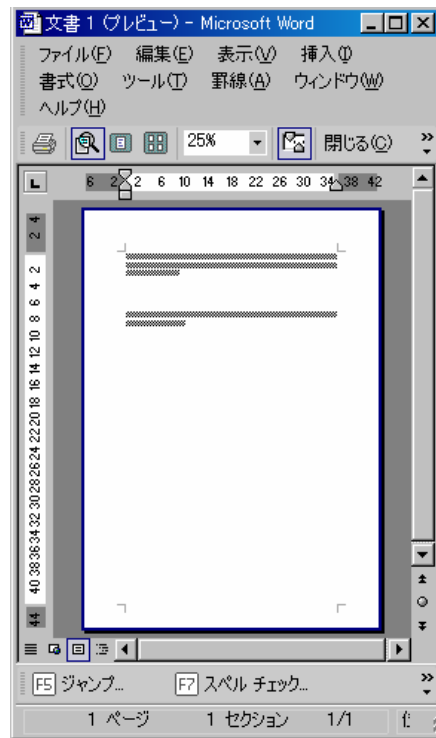


B) メニューバーを使う方法

メニューバーの[ファイル] [印刷プレビュー]をクリックします。

(例)印刷プレビュー画面(この図では表示倍率を低くしてあります。)

表示倍率は 10% ~ 500%などが選択できます。

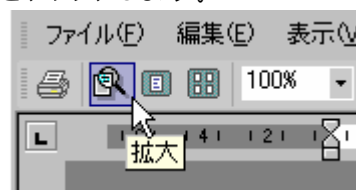


プレビューの終了はツールバーの[閉じる]ボタンをクリックするか、ウインドウの×ボタン(閉じる)をクリックします

15.2 印刷プレビュー画面で編集する

印刷プレビューの画面上で編集(修正)をしたい時に使います。

プレビュー画面のツールバーにある[拡大]ボタンをクリックします。



文面にカーソル移動すると、カーソルが虫眼鏡の+マークになります(プレビュー画面が 100%より大きい場合は - の虫眼鏡になります)。

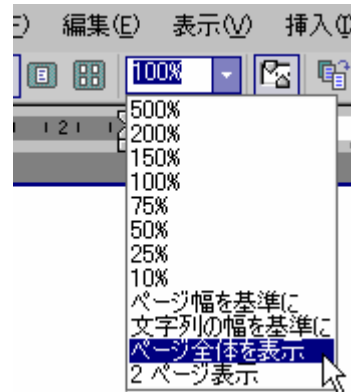
その状態で文面上をクリックすると文書が 100%に拡大し、再び[拡大]ボタンをクリックすると編集可能な[I]の表示にカーソルが変化して編集可能になります。

ツールバーが表示されていない場合はプレビュー画面の[表示]→[ツールバー] [印刷プレビュー]で出します。

15.3 編集画面のまま確認する

イラストや写真の配置など画面全体のバランスを見る場合、左図のズームから[ページ全体を表示]しながら、編集します。

自分で倍率を決めたい場合は、倍率が表示されている数字(例では場合100%)部分をクリックして、[Delete]キーなどで一度消してから、例えば 80 と入力し、[Enter]キーを押します。

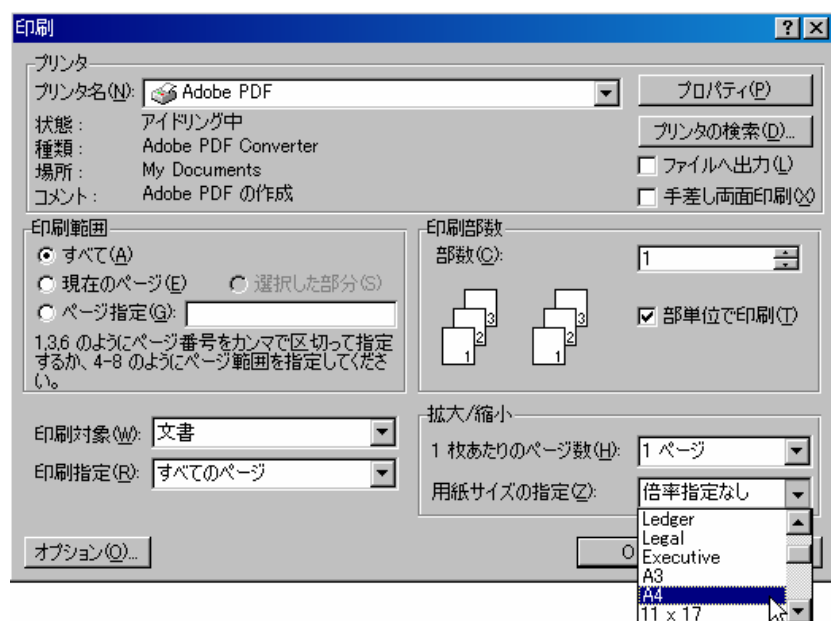


15.4 縮小印刷

A3 サイズで作成した文書を A4 サイズの用紙に印刷する。

メニューバーの[ファイル]→[印刷]を選択します。

[印刷]ダイアログの[拡大/縮小]の[用紙サイズの指定]で印刷する用紙サイズ[A4]を選択します。



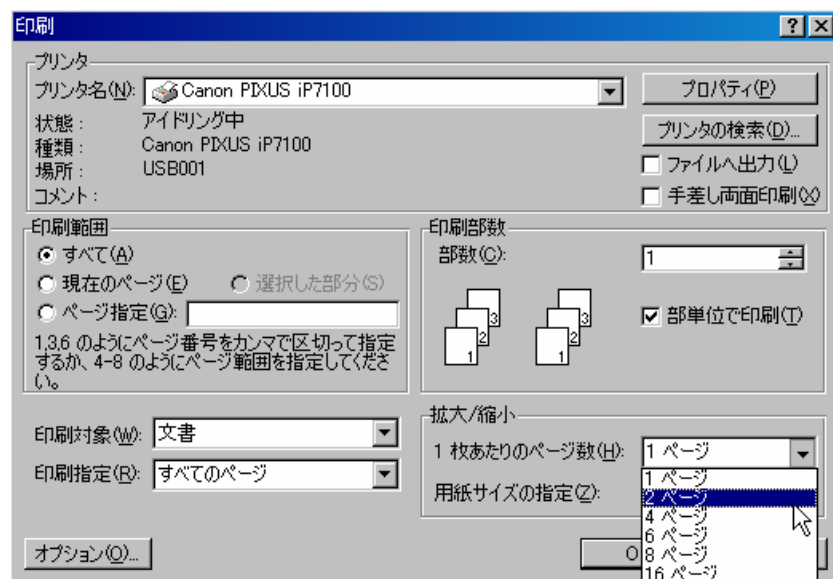
(注)ここで拡大印刷も同様の操作で可能です

15.5 用紙1枚に2ページ印刷する

1枚の用紙に2ページ印刷したいときに使います。

メニューバーの[ファイル]→[印刷]を選択します。

[印刷]ダイアログの[拡大/縮小]の[1枚あたりのページ数]で印刷するページ数[2ページ]を選択します。

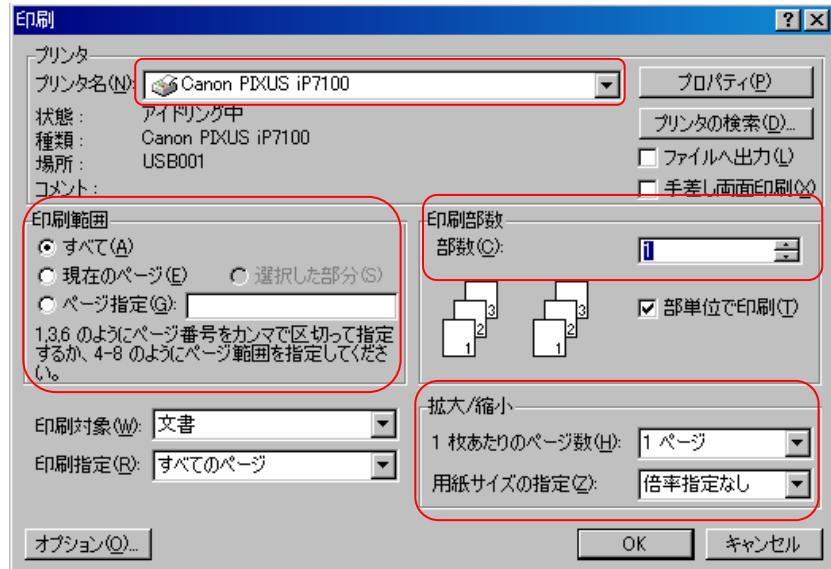


15.6 印刷の設定

メニューバーの[ファイル]→[印刷]を選択します。

1. プリンタが複数接続している場合はここで印刷に使う機種を選びます。

2. 印刷範囲を設定します。



[すべて]ファイルの

全てのページが印刷されます。

[現在のページ] カーソルのあるページが印刷されます。

[選択した部分] 範囲選択している部分が印刷されます。

[ページ指定] 任意のページが印刷できます。ページ数をカンマ[,]で区切って「2, 4, 6」のようにまたは、[2-10]のようにページ範囲を指定して印刷できます。

3. 印刷部数を設定します。

印刷前に確認の習慣をつけましょう。

4. 拡大縮小も可能です。

B4やA3の文書をA4までしか印刷できないプリンタで印刷したいときなどに使います。

[OK] ボタンで印刷開始です。

(注)プリンタの電源を確認のこと。

15.7 プリンタの設定

印刷前に確認

[印刷]ダイアログのプリンタ機種の右欄の[プロパティ]をクリックします。

[基本設定]タブでの設定例

1. 用紙の種類を選択します。

使用する用紙の種類に合わせます。購入した用紙の袋の裏面に推奨の設定が書いてあるので、参考にします。

写真などの場合は[スーパーホットペーパー]などプリンタメーカー推奨設定にします。

この表現はプリンタメーカーや機種によって異なりますので、プリンタのマニュアルやメーカーのWEB(ホームページ)で確認してください。

2. グレー印刷の選択(機種によってカラーと黒の選択)です。グレー印刷とカラー印刷を区別します。

3. 印刷品質(機種によってはモードの設定で推奨設定)の選択は[標準]できれいに印刷できます。この辺もプリンタによって表現が異なります。

