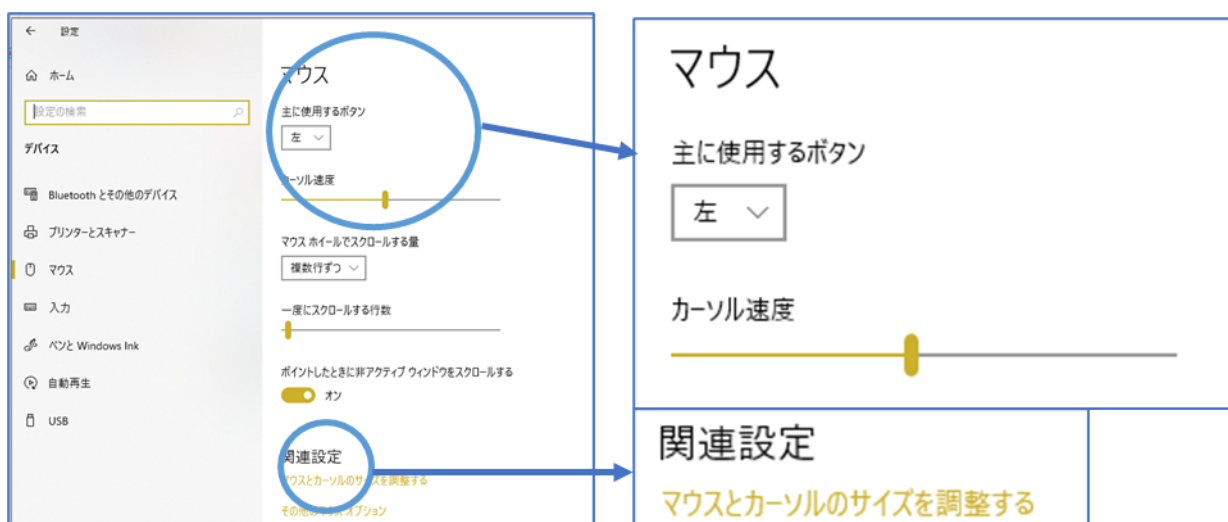


Windows 10 Update 2004 の紹介

マウスのカーソル速度や設定が容易に!!

従来の場合、【設定】→【デバイス】→【マウス】→【その他のマウスオプション】から【マウスのプロパティ】を起動。さらに【ポインターオプション】→【ポインターの速度】を選択する】で速度を変更する操作が必要でした。

今回の変更で、【設定】→【デバイス】→【マウス】→【カーソル速度】でマウスカーソルの移動速度を変えられるようになり、移動速度を上げると、マウスの少ない移動でカーソルを大幅に動かさ、例えば、高解像度モニターの利用時にカーソルの移動速度をやや速くして移動範囲を大きくすると作業しやすくなります。



カーソルを見つけやすくなりました

ワードやメモ帳での文書の作成中にマウスカーソルを見つけにくくて困ったことはないですか？

Windows 10 May 2019 Update ではマウスカーソルの大きさを 15 段階で変更できるようになりました。

今回の Windows 10 May 2020 Update では新機能が追加され、テキストカーソルの大きさや色を簡単に変更できるようになりました。

今回のアップデートでマウスカーソルのアイコンが場所ごとで変化するようにになっています。



クラウドから復元可能に!!

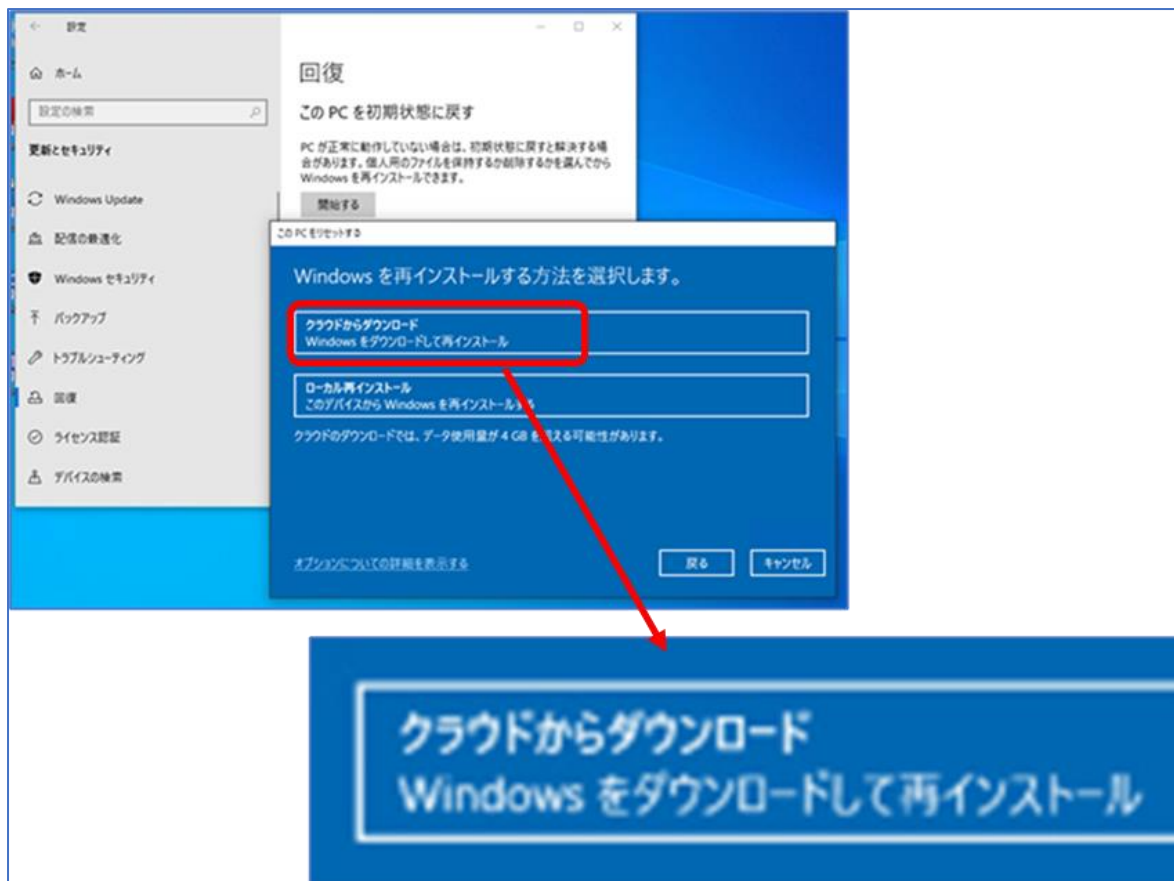
PC のリセット機能は Windows 8 で最初に搭載され、システムが不安定になった際には、PC をリセットして Windows を初期状態に戻せるようになりました。

しかし当時は、同機能の使用は Windows のインストールメディアまたは「回復ドライブ」内にある「回復イメージ」が必要でした。

同機能は Windows 10 登場のタイミングで改良された。「回復パーティション」という領域にあるシステムファイルを使用して、このイメージから Windows を復元できるようになりました。

しかし、上記のリセット方法でも回復パーティションの破損や削除された場合は、イメージを生成できないことで、初期状態には戻せませんでした。

Windows 10 May 2020 Update ではこの解決策として、PC のリセット機能に Windows のイメージをクラウドからダウンロードするオプションを新たに追加され、システムファイルの破損でイメージを生成できない場合も Windows の復元が可能になりました。



拡大鏡に読み上げ機能

画面上に表示されているテキストを音声で読み上げる機能が追加されました。



拡大鏡の起動は、

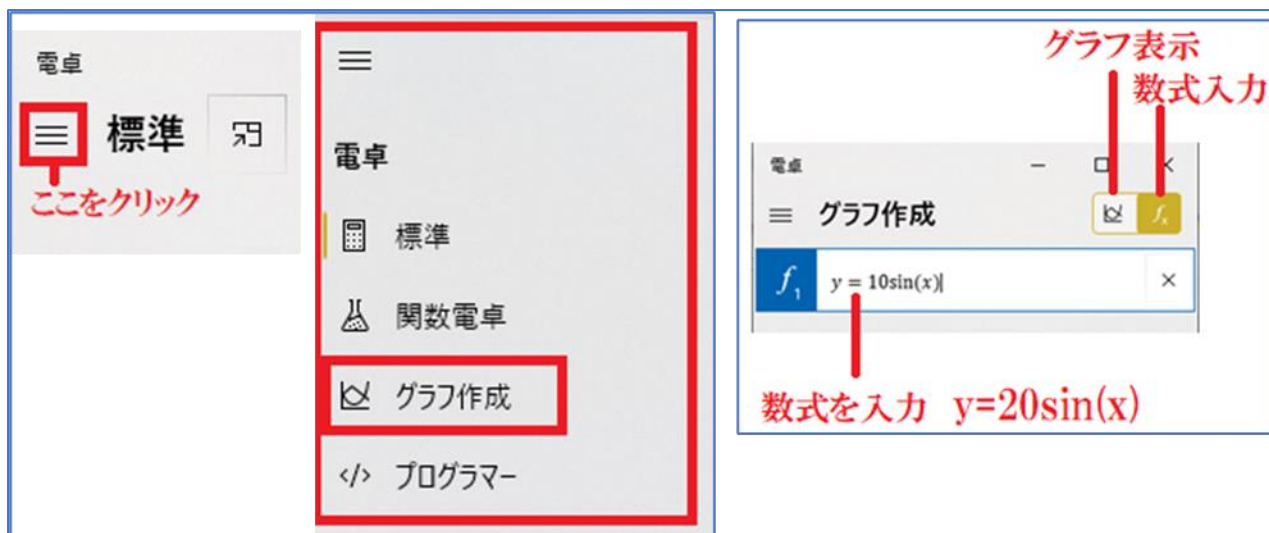
1. 検索窓に「拡大鏡」と入力する
2. Windows キーと+キーで起動
3. Windows 簡易操作から拡大鏡

スマホ同期でパソコンから通話が可能に



検索窓に「スマホ同期」と入力し、スマホ同期を起動して利用するスマホの種類を選択すると数画面が表示される。指示に従うとパソコンとスマホが同期できパソコン上でスマホの操作ができる。

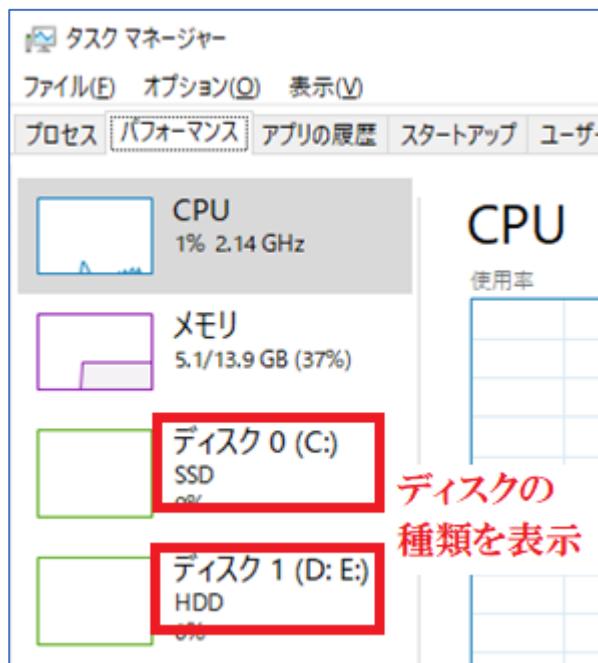
電卓アプリでグラフの作成ができる



検索窓に「電卓」と入力し起動します。

メニューバーより【グラフ作成】を指定し、数式欄に【 $y=20\sin(x)$ 】と入力し、グラフ表示アイコンをクリック。【数式のスタイルの変更】で色や線種など変更可

タスクマネージャでディスクの種類が表示される



ディスクの種類で SSD や HDD など

タスマネージャの起動

- 1.【Windows システムツール】→【タスマネージャ】をクリックします。
- 2.検索窓に「タスマネージャ」と入力して起動

「アプリと機能のオプション」で、メモ帳やペイントがアンインストール可能に

